



Sekundarschule Sandgruben

Elternabend 1. Sek 2025



Game Zone Safe Zone

**Montag bis Freitag
Von 12:15 – 17:00 Uhr**



Spielen



27.08.25



Basteln

27.08.25





Sport



Themennachmittage



Ausflüge



MENU

25.08. bis 29.08.

Alle Gerichte werden mit einem kleinen Salat serviert. Die Komponenten eines Tages sind frei kombinierbar.

VEGI MENU

MO

Linseneintopf mit Gemüse, Senf & Balsamico

VEGAN / A: 9,10

DI

Quorn-Pilzragout mit Kräutern

/ A: 1,3,7,9

MI

Spätzlipfanne mit Gemüserahmsauce

/ A: 1,3,7,9

DO

Gemüsecurry mit Kicherebsen

VEGAN / A: 6,9

FR

Gemüselasagne mit Tomatensauce

/ A: 1,7,9

FLEISCH MENU

Meatballs vom Kalb mit Champignonrahmsauce

A: 1,7,9

Paniertes Schweineschnitzel mit Dip & Zitrone

/ A: 1,3,7,9,10

Rindshackbraten mit Senfjus

A: 1,3,7,9,10

Poulet Rollbraten mit Balsamicojus

A: 1,7,9,10

Rindfleischlasagne mit Tomatensauce

A: 1,7,9

MENU BEILAGEN

Kartoffelstock ^(1,7,9)

Reis

Karotten ⁽⁷⁾

Erbsen ⁽⁷⁾

Wedges

Ebly ^(1,9)

Bohnen ^(7,9)

Ofenpeperoni

Spätzli ^(1,3,7,9)

Nudeln ⁽¹⁾

Brokkoli ⁽⁷⁾

Blumenkohl ^(6,9)

Parfümreis

Couscous ^(1,9)

Zucchetti

Kohlraben ⁽⁹⁾

Gemüseallerlei ⁽⁷⁾

PASTA TELLER

Pasta Pomodoro

A: 1
 VEGAN

Pasta mit veganer Pesto Rosso

VEGAN / A: 1,8,9

Pasta mit veganer Cinque Pi

VEGAN / A: 1,6

Pasta Carbonara

/ A: 1,3,7,9,10

Pasta mit Kräuteröl, Gemüsestreifen & Kirschtomaten

VEGAN / A: 1,9

A: ALLERGENE

Bei Allergien und/oder Unverträglichkeiten beachten Sie unsere separate Allergen-Liste oder fragen Sie unser Küchenpersonal.



VEGAN



VEGETARISCH



SCHWEIN

Das Fleisch und der Fisch kommen aus der Schweiz, sofern nichts anderes deklariert wird. Alle Preise in CHF inkl. 8.1% MWST

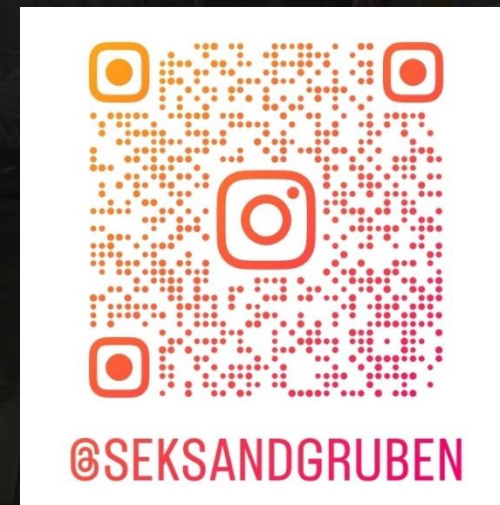


Bistro und Kiosk





www.sek-sandgruben.ch





JAHRESABLAUF

Ende Oktober (27.10.25)

Zwischenbericht 1. Sem

Ende Dezember (12.12.25)

Notenschluss erstes Semester

Januar (09.1.26)

Lernbericht + Zeugnis

Januar bis März

Standortgespräche mit Jugendlichen und
Erziehungsberechtigten

Mitte März (23.3.26)

Zwischenbericht 2. Sem.

Juni (05.6.26 & 19.06.26)

Notenschluss und Zeugnisabgabe



Standortgespräch

Name/Vorname		Muster Max			
Einschätzung des Lern- und Arbeitsverhaltens		****	***	**	*
Schwerpunkte					
<input type="checkbox"/>	Beteiligt sich aktiv am Unterricht Beobachtungsmerkmale – stellt Fragen zum Thema – meldet sich – bringt eigene Meinungen und Ideen ein		X		
		F: Wenn deine Meinung mündlich oder schriftlich zu einem Thema gefragt ist, hältst du dich zurück, was ich sehr schade finde, da du es in anderen Fächern kannst. T G: Du belebst den Unterricht immer wieder mit spannenden Fragen (zum Beispiel zur Mechanik) und daraus folgend entwickelst du dann eigene tolle Ideen.			
<input checked="" type="checkbox"/>	Arbeitet konzentriert und ausdauernd Beobachtungsmerkmale – arbeitet ohne viele Unterbrechungen an einer Aufgabe – kann sich über längere Zeit mit einer Aufgabe beschäftigen		X	X (F)	
		Ausser im F gelingt dir die Konzentration auf eine Sache gut. In F dauert es meistens sehr lange, bis du mit einer Arbeit beginnst. Ausnahme sind die Kreuzworträtsel, die du speditiv und ohne Unterbrechung mit deinem Banknachbarn löst.			
<input type="checkbox"/>	Arbeitet selbstständig Beobachtungsmerkmale – führt Aufträge selbstständig aus – kommt in der vorgegebenen Zeit zu einer Lösung oder zu einem Produkt		X		



Fachbereiche und Fächer
Leistungsstand siehe Zwischenzeugnis

**Einschätzung der Kompetenzbereiche
und Handlungsaspekte**

	hohe Anforderungen erreicht	mittlere Anforderungen erreicht	Grundanforderungen erreicht	Grundanforderungen nicht erreicht
Deutsch				
Hören und Sprechen	X			
Lesen	X			
Schreiben		X		
Sprache(n) im Fokus				

Mathematik				
Operieren und Benennen		X		
Erforschen und Argumentieren		X		
Mathematisieren und Darstellen			X	

Bemerkungen zu den Fächern und Fachbereichen

Räume, Zeiten, Gesellschaften
Du kannst dich problemlos in Raum und Zeit orientieren und zeigst anhand deiner schriftlichen Arbeiten, dass du die Zusammenhänge herstellen kannst. Im mündlichen Bereich bist du noch sehr zurückhaltend. Ich würde mich freuen, dort mehr von dir zu hören.

Standortgespräch



SEKUNDARSCHULE
SANDGRUBEN

Standortgespräch

	Note
Deutsch	5.5
Französisch	3
Englisch	5
Mathematik	4.5
Natur und Technik	5
Wirtschaft, Arbeit, Haushalt	5.5
Räume, Zeiten, Gesellschaften	4.5
Bewegung und Sport	5.5



SEKUNDARSCHULE
SANDGRUBEN

Absenzen

Im Zeugnis nur **unbegründete** Absenzen

Abmeldungen via Klapp

Absenzen müssen schriftlich innerhalb von 10 Tagen entschuldigt werden.

Das Team informiert Sie gleich darüber, wann welche Art von Entschuldigung möglich ist.



Jahresübersicht - Durchlässigkeit

Januar 2026	Selbsteinschätzung und Lernbericht Zeugnis <ul style="list-style-type: none">• Wechsel in höheren Leistungszug ab Ø 5.25• Wechsel in tieferen Leistungszug, wenn<ul style="list-style-type: none">• die ungenügenden Noten nicht doppelt kompensiert werden können• oder mehr als drei Noten unter 4 sind. Standortgespräch
Juni 2026	Zeugnis <ul style="list-style-type: none">• Wechseln in höheren Leistungszug ab Ø 5.25• Wechsel in tieferen Leistungszug, wenn<ul style="list-style-type: none">• die ungenügenden Noten nicht doppelt kompensiert werden können• oder mehr als drei Noten unter 4 sind.

Eintrittserhebung

Warum?

- Erfassung des aktuellen Lernstands ihres Kinds
Deutsch, Mathematik, Französisch und Englisch
- Spezifisches Förder- oder Aufgabenangebot bei grösseren Lernlücken oder extrem guten Leistungen

Wie?

- Standardisierte, adaptive Tests am Computer
«Check-dein-Wissen»
Während Unterrichtszeit
- Keine Noten
- Elternkontakt, falls spezielle Förderung sinnvoll wäre



SEKUNDARSCHULE
SANDGRUBEN



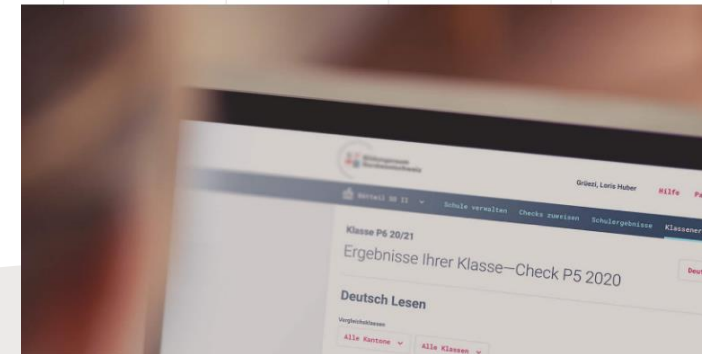
check
dein wissen

Konzept

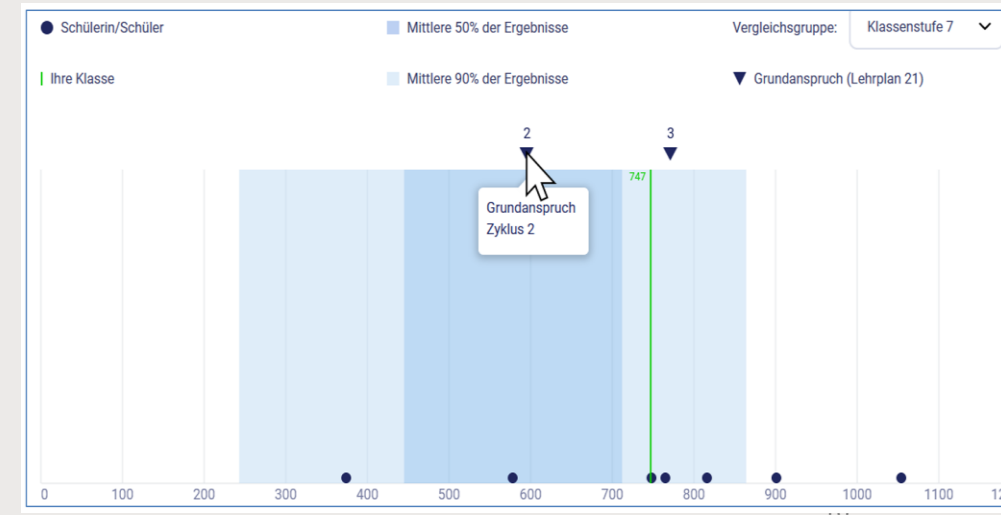
Checks

Ergebnisse

Ressourcen



Kompetenzen
unabhängig

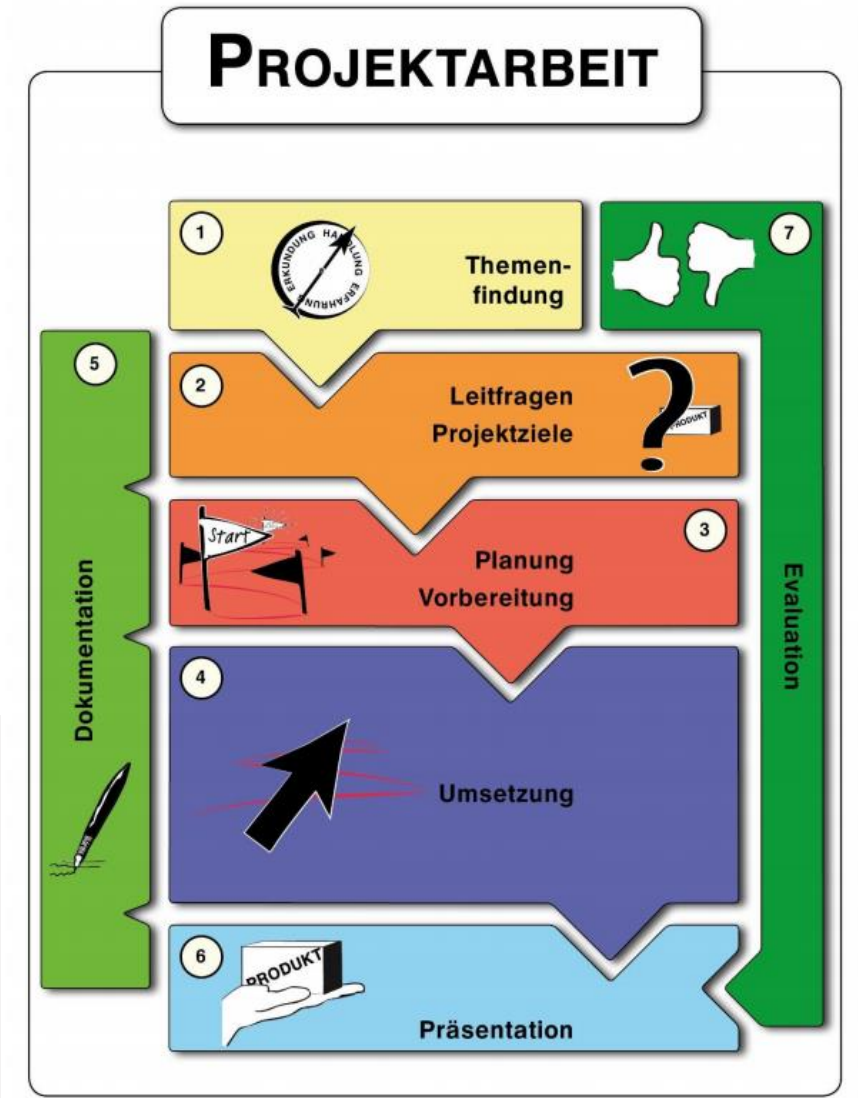




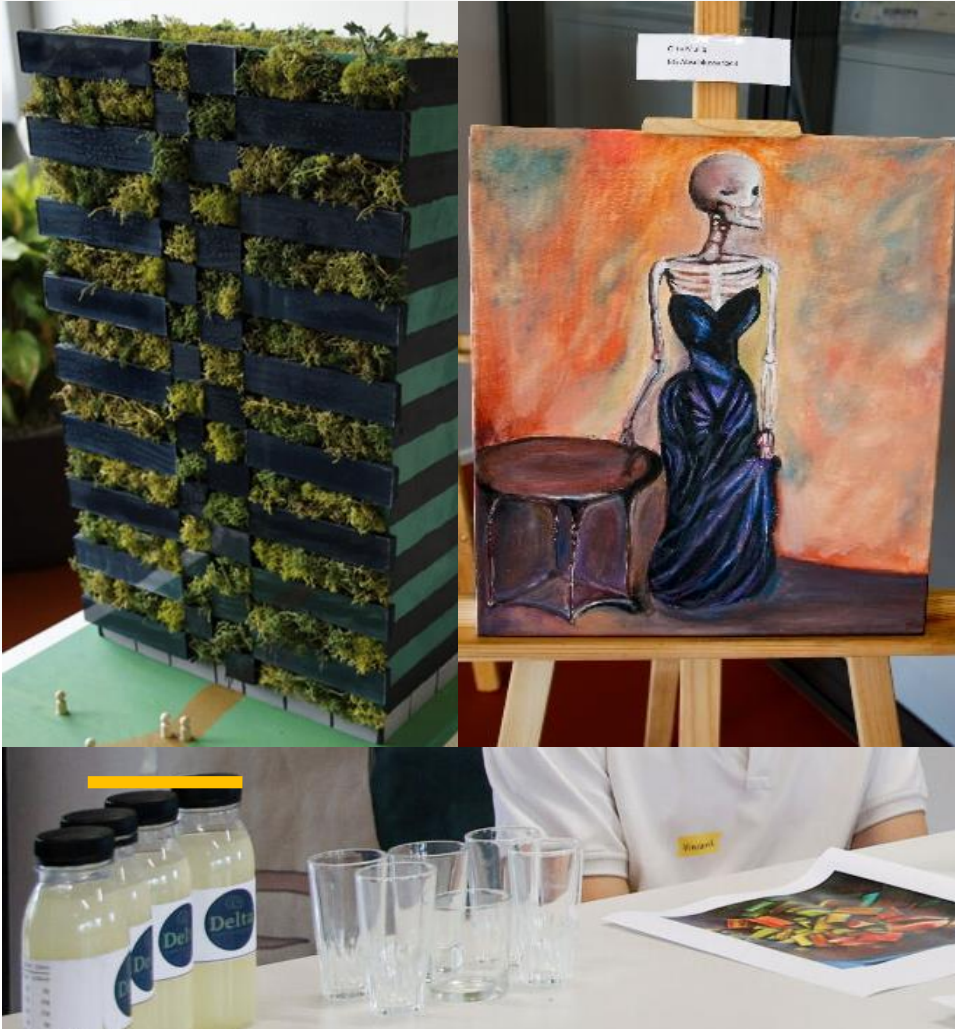
Projektarbeit

Vorbereitung auf außerschulische Lern- und Arbeitssituationen

Anwendung von Lern- und Arbeitstechniken, die in Berufswelt und Alltag von Nutzen sind



Projektarbeit

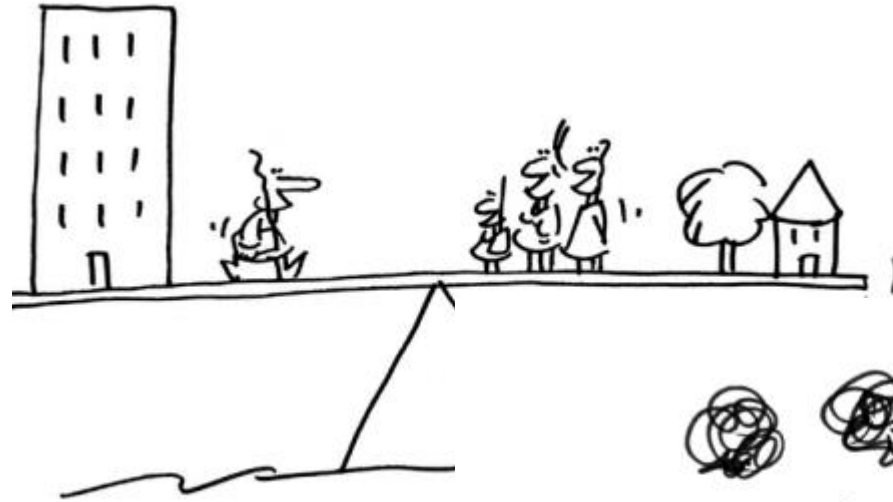


	Erstes Semester	Zweites Semester
1. Sek	Miniprojekte im Fachunterricht	
2. Sek	<p>Punktuell weitere Phasen des Projektartigen Arbeitens (Bsp. Berufserkundungsprojekt)</p> <p>Projektarbeitswoche im Rahmen der Spezialwochen</p>	
3. S		
		Freie Projektarbeit, etwa 40 Lektionen Aufwand im 2. Semester



SEKUNDARSCHULE
SANDGRUBEN

Zusammenarbeit Eltern und Schule



Danke



Elternrat

Pro Klasse ein/e Delegierte/r

Pro Atelier pro Jahrgang ein/e Delegierte/r

Aufgaben eines Elternratsmitglieds

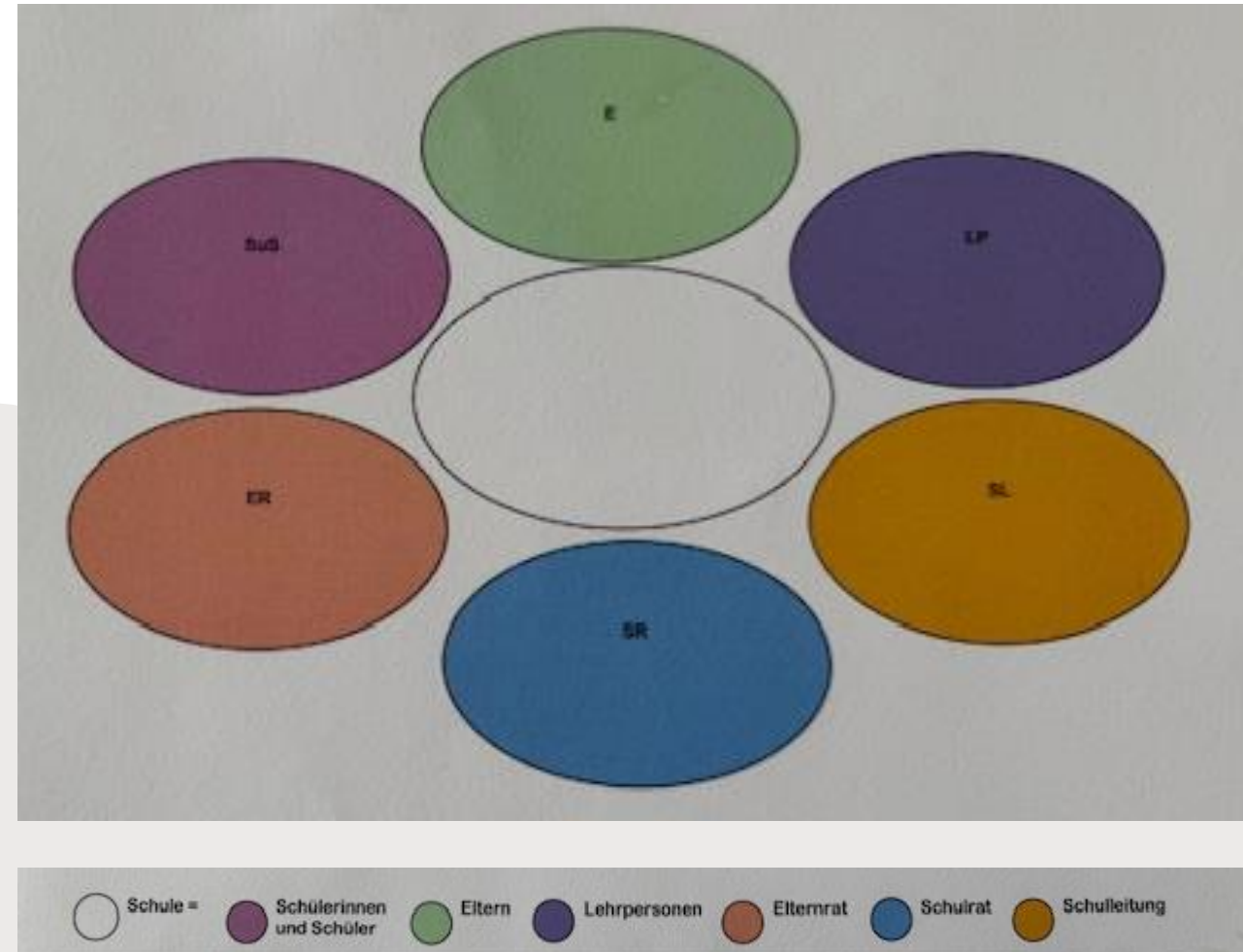
Wer darf gewählt werden?



Schulrat

Zusammensetzung

Aufgaben des Schulrats



Berufliche Orientierung: Fixpunkte im ersten Schuljahr

Alle Schülerinnen und Schüler der 1. Sek unseres Schulhauses nehmen am «Zukunftstag» teil.



**NATIONALER
ZUKUNFTSTAG**

Seitenwechsel für Mädchen und Jungs



**SEKUNDARSCHULE
SANDGRUBEN**

EINLADUNG

Samstag, 20. September 2025, von 11:00 bis 16:00 Uhr



Sportliche Aktivitäten:
Fussball, Kubb, Slackline, etc.

Nagelstudio

Schachturnier

Hüpfburg

Essen & Trinken

DJ

Fussball-Jonglage

Mini Golf

Kinderschminken

Speckstein schleifen

Fotoecke

Tanz

Musik



SANDGRUBEN – 10 JOOR IM QUARTIER

SCHULHAUSFEST

SANDGRUBEN – 10 JOOR IM QUARTIER

SCHULHAUSFEST

SANDGRUBEN – 10 JOOR IM QUARTIER

SCHULHAUSFEST

Herzlichen Dank an Büro Spreng für die grafische Unterstützung

Liebe Schülerinnen und Schüler,
liebe Eltern, Erziehungsberechtigte, Freunde
und Nachbarn



Wir laden Sie herzlich zu unserem Schulhausfest
in Sandgruben ein! Freuen Sie sich auf einen
fröhlichen Tag voller Spass, Gemeinschaft und
vielfältiger Aktivitäten.



Wann: Samstag, 20.09.2025, von 11:00 bis 16:00 Uhr
Wo: Schulgelände Sandgruben, Schwarzwaldallee 161



Kommt vorbei, um gemeinsam zu feiern,
neue Kontakte zu knüpfen und einen
schönen Tag mit der ganzen Familie zu
verbringen.

Herzliche Grüsse
Sekundarschule Sandgruben



SEKUNDARSCHULE
SANDGRUBEN

20. September 2025
11:00 bis 16:00

Ateliers A, C, E, F und I:

Ellen Pähler (ellen.paehler@bs.ch)

Ateliers B, D, G und H:

Samuel Steiner (samuel.steiner@bs.ch)

SpA Sek SG:

Christoph Martin (christoph.martin@bs.ch)



**SEKUNDARSCHULE
SANDGRUBEN**